

ZADANIE 1

POWTÓRZ WIADOMOŚCI O ZNAKACH PRZYKŁUCZOWYCH W POSZCZEGÓLNYCH GAMACH I POĆWICZ ROZPOZNAWANIE GAM DUROWYCH I MOLOWYCH NA STRONIE www.dur-moll.pl W ZAKŁADCE JAKA TO TONACJA

GAMY KRZYŻKOWE

GAMA DUROWA – OSTATNI KRZYŻYK O 1 DŹWIĘK W GÓRĘ
 GAMA MOLOWA – 2 DŹWIĘKI W DÓŁ OD „GAMY DUROWEJ”
 ZWRÓĆ UWAGĘ W NAZWACH NA KRZYŻYKI



G-DUR D-DUR A-DUR E-DUR H-DUR FIS-DUR CIS-DUR
 e-moll h-moll fis-moll cis-moll gis-moll dis-moll ais-moll

GAMY BEMOLOWE

GAMA DUROWA – TAKA JAKI PRZEDOSTATNI BEMOL
 GAMA MOLOWA – 2 DŹWIĘKI W DÓŁ OD GAMY DUROWEJ
 ZWRÓĆ UWAGĘ W NAZWACH NA BEMOLE



F-DUR B-DUR ES-DUR AS-DUR DES-DUR GES-DUR CES-DUR
 d-moll g-moll c-moll f-moll b-moll es-moll as-moll

ZADANIE 2

POWTÓRZ WIADOMOŚCI O GAMACH DUROWYCH I MOLOWYCH ORAZ ICH TRIADACH HARMONICZNYCH

GAMA DUROWA

GAMA DUROWA TO OSIEM KOLEJNYCH STOPNI GAMY. ROZPOCZYNA SIĘ I KOŃCZY TYM SAMYM DŹWIĘKIEM. W KAŻDEJ GAMIE WYSTĘPUJĄ 2 PÓŁTONY MIĘDZY III/IV ORAZ VII/VIII STOPNIEM GAMY.



TRIADA HARMONICZNA TO 3 TRÓJDŹWIĘKI ZBUDOWANE OD I, IV I V STOPNIA GAMY. OD I STOPNIA TRÓJDŹWIĘK TEN NAZYWAMY **TONIKĄ**, OD **IV SUBDOMINANTĄ**, ZAŚ OD **V DOMINANTĄ**. W GAMIE DUROWEJ WSZYSTKIE TE TRÓJDŹWIĘKI SĄ DUROWE.



GAMA MOLOWA

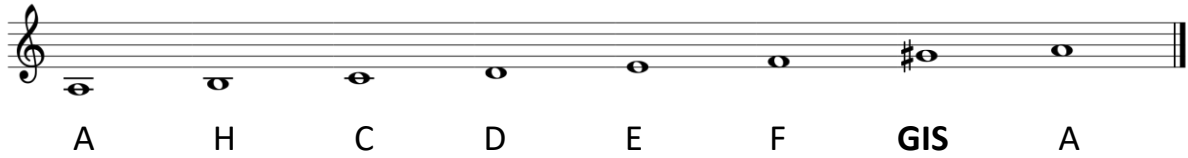
GAMA MOLOWA TO OSIEM KOLEJNYCH STOPNI GAMY. POCHODZI OD VI STOPNIA GAMY DUROWEJ (NP. C-DUR/a-moll). ROZPOCZYNA SIĘ I KOŃCZY TYM SAMYM DŹWIĘKIEM. ROZRÓŻNIAMY 4 ODMIANY GAM MOLOWYCH:

EOLSKA (NATURALNA) – NATURALNE DŹWIĘKI GAMY DUROWEJ
HARMONICZNA – PODWYŻSZONY VII STOPIEŃ
DORYCKA – PODWYŻSZONY VI I VII STOPIEŃ
MELODYCZNA – W GÓRĘ JAK DORYCKA, W DÓŁ JAK EOLSKA NATURALNA

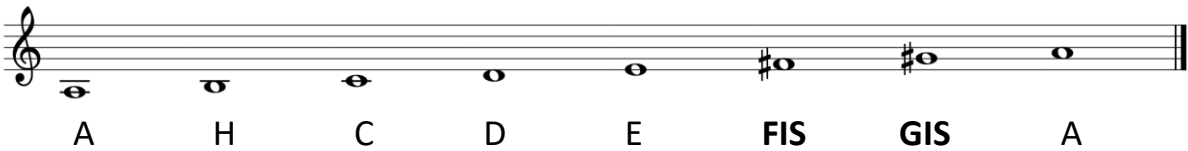
EOLSKA (NATURALNA)



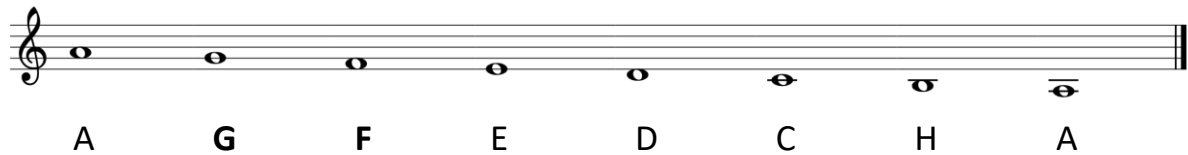
HARMONICZNA



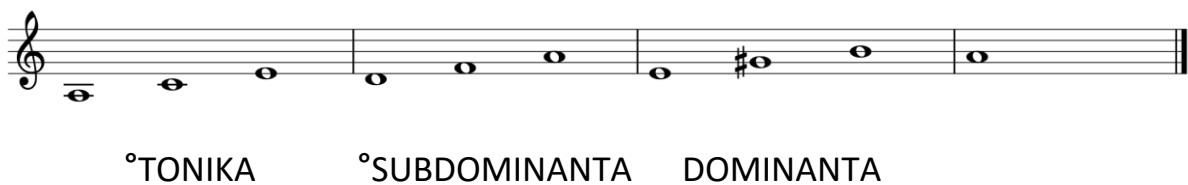
DORYCKA



MELODYCZNA



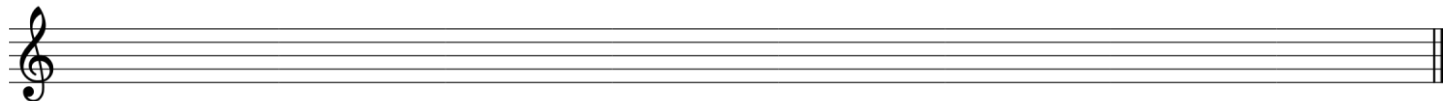
TRIADA HARMONICZNA W GAMIE MOLOWEJ BUDOWANA JEST NA PODSTAWIE GAMY MOLOWEJ W ODMIANIE HARMONICZNEJ. SĄ TO 3 TRÓJDŹWIĘKI ZBUDOWANE OD I, IV I V STOPNIA GAMY. OD I STOPNIA TRÓJDŹWIĘK TEN NAZYWAMY **TONIKĄ**, OD IV – **SUBDOMINANTĄ**, ZAŚ OD V – **DOMINANTĄ**. **TONIKA I SUBDOMINANTA** JEST NATURALNIE **MOLOWA**, ZAŚ **DOMINANTA** ZE WZGLĘDU NA PODWYŻSZONY **VII STOPIEŃ** W ODMIANIE HARMONICZNEJ, KTÓRY WYSTĘPUJE JAKO 2 DŹWIĘK W DOMINANCIE JEST **DUROWA**.



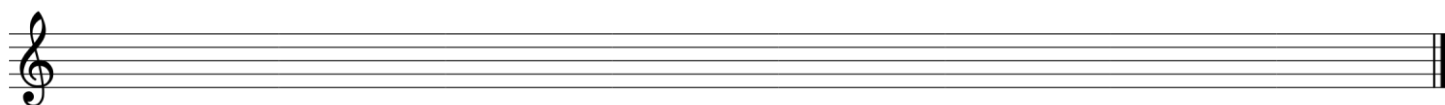
ZADANIE 3

NA PODSTAWIE WIADOMOŚCI Z „ZADANIA 2” NAPISZ GAMĘ **B-DUR** ORAZ **e-moll**
W ODMIANIE HARMONICZNEJ, A TAKŻE ZBUDUJ TRIADĘ HARMONICZNĄ W
TONACJI **G-DUR** ORAZ **h-moll**

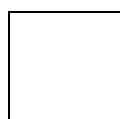
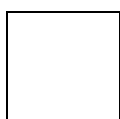
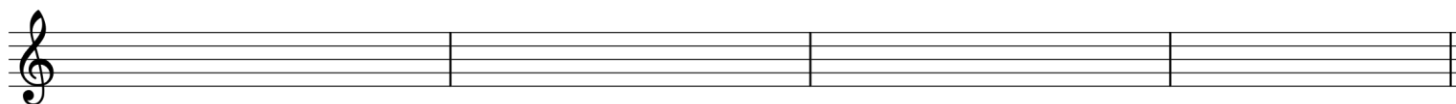
GAMA B-DUR



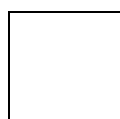
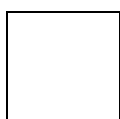
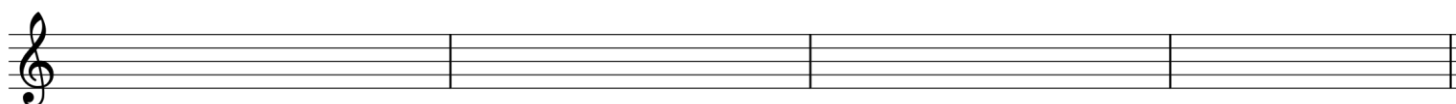
GAMA e-moll harmoniczna



TRIADA HARMONICZNA W G-DUR



TRIADA HARMONICZNA W h-moll



PROSZĘ ODSYŁAĆ TYLKO STRONĘ Z „ZADANIEM 3”