

**ZADANIE 1**

POWTÓRZ WIADOMOŚCI O ZNAKACH PRZYKŁUCZOWYCH W POSZCZEGÓLNYCH GAMACH I POĆWICZ ROZPOZNAWANIE GAM DUROWYCH I MOLOWYCH NA STRONIE [www.dur-moll.pl](http://www.dur-moll.pl) W ZAKŁADCE JAKA TO TONACJA

**GAMY KRZYŻKOWE**

GAMA DUROWA – OSTATNI KRZYŻYK O 1 DŹWIĘK W GÓRĘ  
GAMA MOLOWA – 2 DŹWIĘKI W DÓŁ OD „GAMY DUROWEJ”  
ZWRÓĆ UWAGĘ W NAZWACH NA KRZYŻYKI



G-DUR D-DUR A-DUR E-DUR H-DUR FIS-DUR CIS-DUR  
e-moll h-moll fis-moll cis-moll gis-moll dis-moll ais-moll

**GAMY BEMOLOWE**

GAMA DUROWA – TAKA JAKI PRZEDOSTATNI BEMOL  
GAMA MOLOWA – 2 DŹWIĘKI W DÓŁ OD GAMY DUROWEJ  
ZWRÓĆ UWAGĘ W NAZWACH NA BEMOLE



F-DUR B-DUR ES-DUR AS-DUR DES-DUR GES-DUR CES-DUR  
d-moll g-moll c-moll f-moll b-moll es-moll as-moll

**ZADANIE 2**

POWTÓRZ WIADOMOŚCI O GAMACH DUROWYCH I MOLOWYCH ORAZ ICH TRIADACH HARMONICZNYCH

## GAMA DUROWA

GAMA DUROWA TO OSIEM KOLEJNYCH STOPNI GAMY. ROZPOCZYNA SIĘ I KOŃCZY TYM SAMYM DŹWIĘKIEM. W KAŻDEJ GAMIE WYSTĘPUJĄ 2 PÓŁTONY MIĘDZY III/IV ORAZ VII/VIII STOPNIEM GAMY.



TRIADA HARMONICZNA TO 3 TRÓJDŹWIĘKI ZBUDOWANE OD I, IV I V STOPNIA GAMY. OD I STOPNIA TRÓJDŹWIĘK TEN NAZYWAMY **TONIKĄ**, OD **IV SUBDOMINANTĄ**, ZAŚ OD **V DOMINANTĄ**. W GAMIE DUROWEJ WSZYSTKIE TE TRÓJDŹWIĘKI SĄ DUROWE.

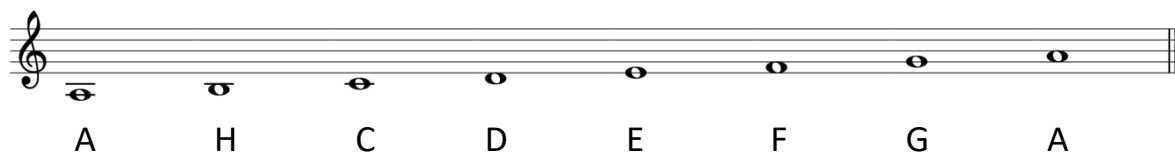


## GAMA MOLOWA

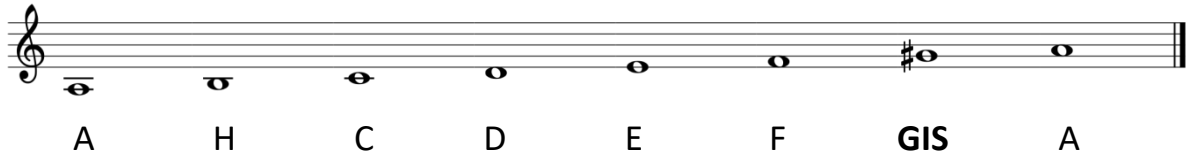
GAMA MOLOWA TO OSIEM KOLEJNYCH STOPNI GAMY. POCHODZI OD VI STOPNIA GAMY DUROWEJ (NP. C-DUR/a-moll). ROZPOCZYNA SIĘ I KOŃCZY TYM SAMYM DŹWIĘKIEM. ROZRÓŻNIAMY 4 ODMIANY GAM MOLOWYCH:

EOLSKA (NATURALNA) – NATURALNE DŹWIĘKI GAMY DUROWEJ  
HARMONICZNA – PODWYŻSZONY VII STOPIEŃ  
DORYCKA – PODWYŻSZONY VI I VII STOPIEŃ  
MELODYCZNA – W GÓRĘ JAK DORYCKA, W DÓŁ JAK EOLSKA NATURALNA

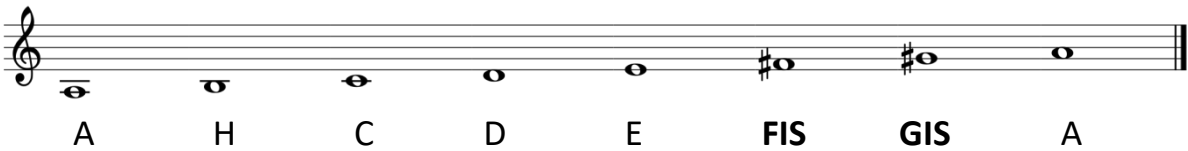
### EOLSKA (NATURALNA)



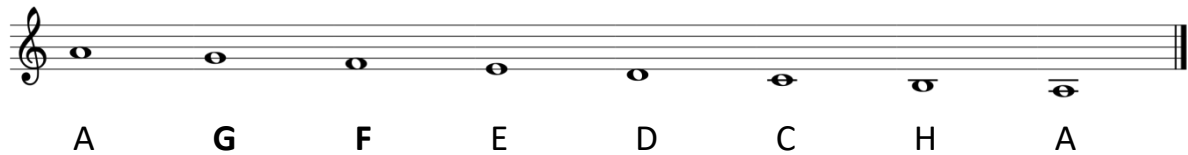
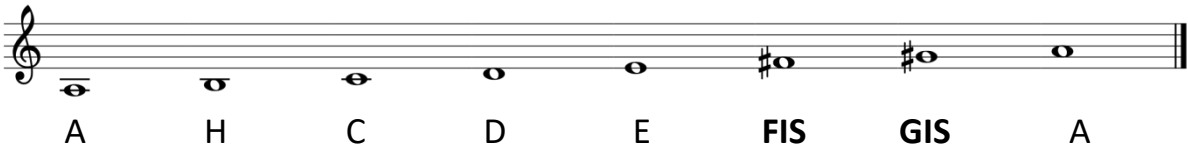
### HARMONICZNA



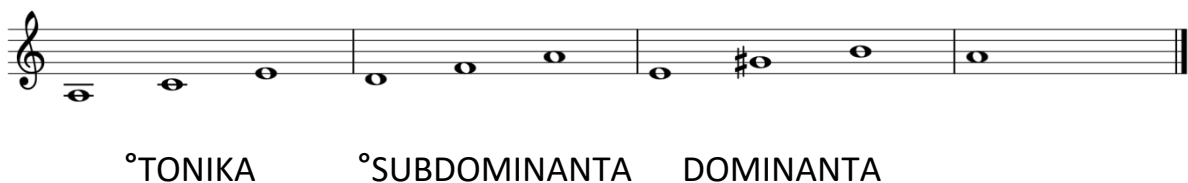
### DORYCKA



### MELODYCZNA



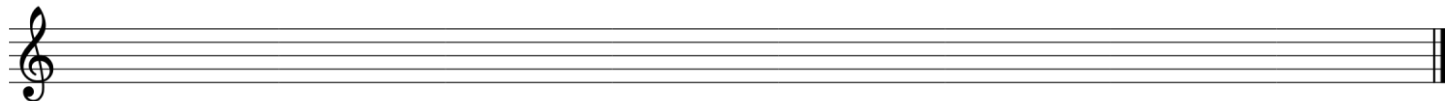
TRIADA HARMONICZNA W GAMIE MOLOWEJ BUDOWANA JEST NA PODSTAWIE GAMY MOLOWEJ W ODMIANIE HARMONICZNEJ. SĄ TO 3 TRÓJDŹWIĘKI ZBUDOWANE OD I, IV I V STOPNIA GAMY. OD I STOPNIA TRÓJDŹWIĘK TEN NAZYWAMY **TONIKĄ**, OD IV – **SUBDOMINANTĄ**, ZAŚ OD V – **DOMINANTĄ**. **TONIKA I SUBDOMINANTA** JEST NATURALNIE **MOLOWA**, ZAŚ **DOMINANTA** ZE WZGLĘDU NA PODWYŻSZONY **VII STOPIEŃ** W ODMIANIE HARMONICZNEJ, KTÓRY WYSTĘPUJE JAKO 2 DŹWIĘK W DOMINANCIE JEST **DUROWA**.



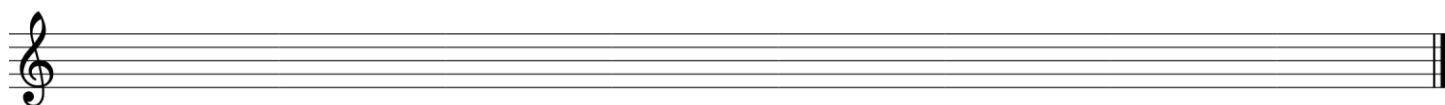
### ZADANIE 3

NA PODSTAWIE WIADOMOŚCI Z „ZADANIA 2” NAPISZ GAMĘ **D-DUR** ORAZ **c-moll**  
W ODMIANIE HARMONICZNEJ, A TAKŻE ZBUDUJ TRIADĘ HARMONICZNĄ W  
TONACJI **G-DUR** ORAZ **fis-moll**

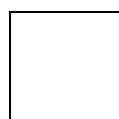
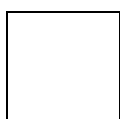
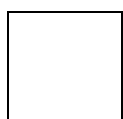
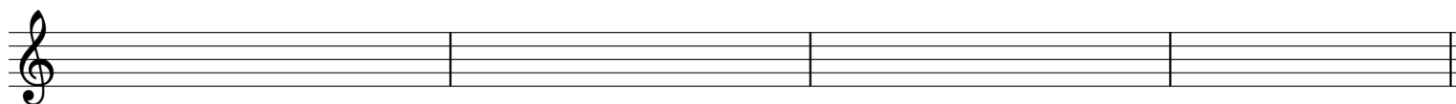
#### GAMA D-DUR



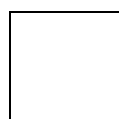
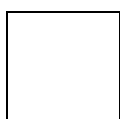
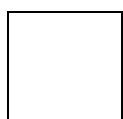
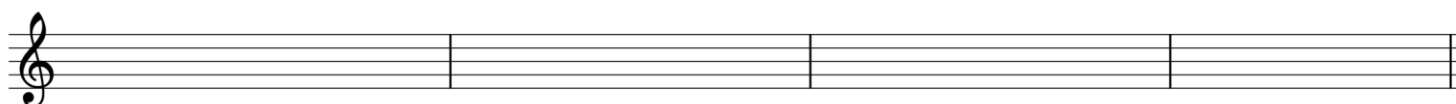
#### GAMA c-moll harmoniczna



#### TRIADA HARMONICZNA W G-DUR



#### TRIADA HARMONICZNA W fis-moll



PROSZĘ ODSYŁAĆ TYLKO STRONĘ Z „ZADANIEM 3”